

交換作業時間を大幅に削減

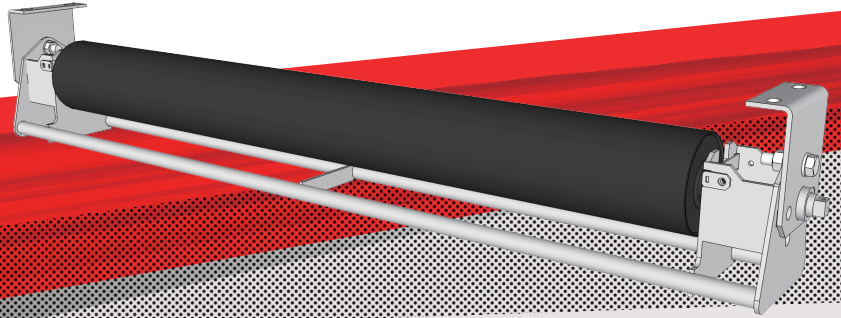
安全

交換
作業効率



製品の動画は
コチラから！

安全・短時間で ローラ交換



特許出願中 特願 2017-137789

Point 1 ローラの回転を利用してベルトUP

ベルトを手で持ち上げる必要が無いので安全です。

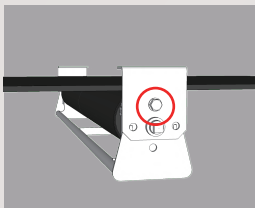
Point 2 ハンドルを固定すれば、両手作業が可能

片手作業時よりも安全に、素早く作業ができるため作業時間の短縮につながります。

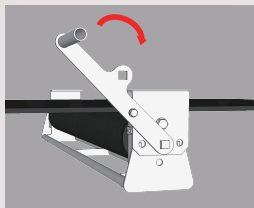
ローラ交換手順の詳細

(ローラ取付時は逆手順) (回転方向は左右どちらでも可能)

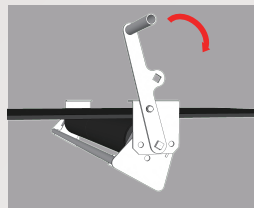
※必ず2人以上で作業してください。
※指先等を挟まないようにご注意ください。



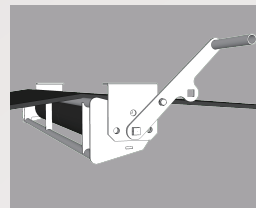
固定用ボルトを取り外します。



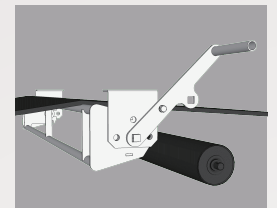
回転用ハンドルを取り付け、ローラ受けを回転させます。



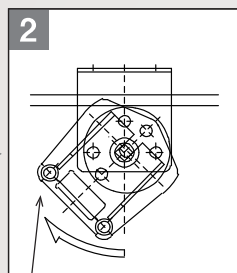
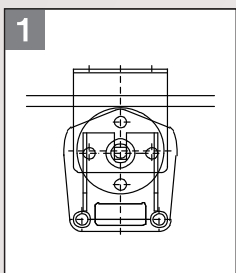
ベルト押上部によりベルトが押し上げられ、ローラとベルトの間に隙間ができます。



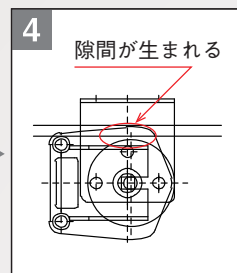
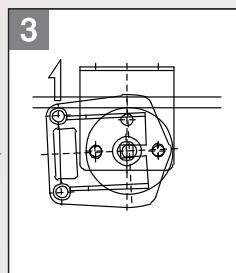
ハンドルの固定用ストッパーを利用して、ローラ受けを90度回転させた状態で固定します。
※固定用ボルトでの固定も可能



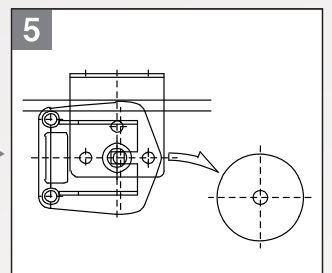
L字形キーププレートを外し、ローラを取り外します。



ベルト押上部

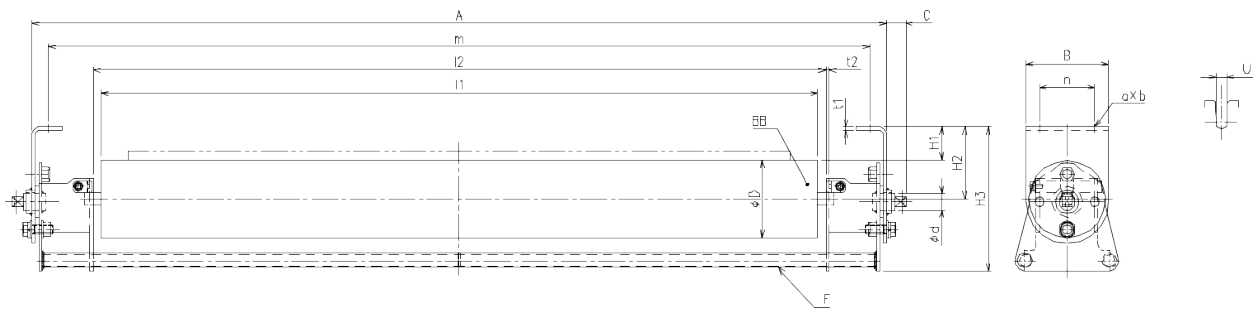


隙間が生まれる

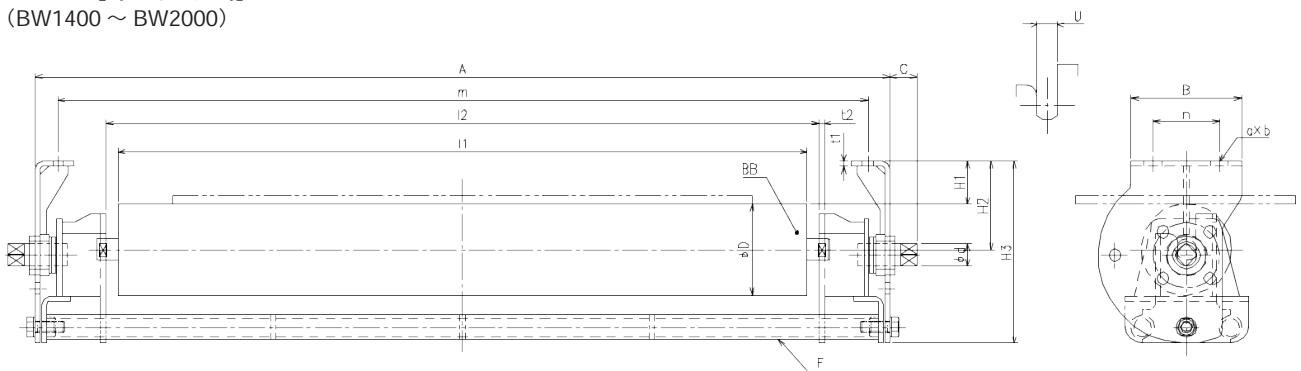


【外形図】

TYPE-A [両スイング式]
(BW400 ~ BW1200)



TYPE-B [片スイング式]
(BW1400 ~ BW2000)



【寸法】

BW	型式	H1	H2	H3	m	A	n	B	C	D	I1	I2	d	U	t1	t2	a x b	F	BB
400	JSW-400	65	110	214	640	700	60	110	45	89.1	460	480	25	14.5	4.5	4.5	15 x 25	φ 17.3 x t2.3	6204ZZ
450	JSW-450	65	110	214	690	750	60	110	45	89.1	510	530	25	14.5	4.5	4.5	15 x 25	φ 17.3 x t2.3	6204ZZ
500	JSW-500	65	110	214	740	800	60	110	45	89.1	560	580	25	14.5	4.5	4.5	15 x 25	φ 17.3 x t2.3	6204ZZ
600	JSW-600	65	110	214	840	900	60	110	45	89.1	660	680	25	14.5	4.5	4.5	15 x 25	φ 17.3 x t2.3	6204ZZ
750	JSW-750	53	110	225	1040	1100	60	110	45	114.3	850	880	25	14.5	6	4.5	15 x 25	φ 21.7 x t2.8	6204ZZ
900	JSW-900	53	110	225	1190	1250	60	110	45	114.3	1000	1030	25	14.5	6	4.5	15 x 25	φ 21.7 x t2.8	6204ZZ
1050	JSW-1050	60	130	260	1340	1400	100	150	50	139.8	1150	1180	30	18.5	6	6	15 x 25	φ 27.2 x t2.8	6205ZZ
1200	JSW-1200	60	130	260	1490	1550	100	150	50	139.8	1300	1330	30	18.5	6	6	15 x 25	φ 27.2 x t2.8	6205ZZ
1400	JSW-1400	77	160	330	1730	1800	120	200	50	165.2	1530	1550	35	22.5	9	6	19 x 32	φ 34.0 x t3.2	6206ZZ
1600	JSW-1600	77	160	330	1930	2000	120	200	50	165.2	1730	1750	35	22.5	9	6	19 x 32	φ 34.0 x t3.2	6206ZZ
1800	JSW-1800	77	160	330	2220	2290	120	200	50	165.2	2000	2040	40	25.5	9	6	19 x 32	φ 42.7 x t3.5	6207ZZ
2000	JSW-2000	77	160	330	2420	2490	120	200	50	165.2	2200	2240	40	25.5	9	6	19 x 32	φ 42.7 x t3.5	6207ZZ

株式会社 JRC

本社 〒550-0011
大阪市西区阿波座2-1-1 大阪本町西第一ビルディング6F

製品やサービスに関する詳しい情報はこちらでご確認いただけます。

● JRC公式 Webサイト

<https://www.jrcnet.co.jp/>

PC・スマートフォンにて



● 電話・FAXからも、お気軽にお問い合わせください。

TEL : 06-6543-8018 FAX : 06-6543-8681

受付時間 (平日) 9:00 ~ 18:00

- このカタログは、2020年5月現在のものです。諸般の事情により、予告なく内容を変更する場合がございます。
- 掲載の写真やイラストはイメージです。実際の製品とは色などが若干異なる場合がございます。予めご了承ください。
- 製品の在庫・納期・価格等については、お近くの当社営業所もしくは下記の販売代理店様までお問い合わせください。

〔取扱代理店〕

